

Campionamento del rumore ambientale in periodo diurno con postazione mobile							
Scheda postazione di misura							
Postazione di misura							
Sigla	Posizione						
M1	Piazza San Vittore						
Rilievi							
N. id	Data	Ora	Durata	Campo	L _{Aeq}	L _{AFMin}	L _{AFMax}
1	05/09/02	9.25	10.10	40-120	65,9	51,4	83,1
13	10/09/02	14.31	10.09	30-110	67,8	48,9	87,2
36	11/09/02	11.41	03.54	30-110	60,7	49,2	72,6
N. id	L _{AF01}	L _{AF05}	L _{AF10}	L _{AF50}	L _{AF90}	L _{AF95}	L _{AF99}
1	77,3	71,9	69,1	61,4	56,8	55,6	53,6
13	78,1	73,6	71,6	63,5	54,5	52,9	50,4
36	70,0	66,7	64,5	57,3	52,5	51,4	50,2
N. id	Note alle misure						

The bar chart displays noise levels for three time intervals: 09-10, 11-12, and 14-15. For each interval, three bars are shown: L_{Aeq} (dark blue), L_{AF10} (light blue), and L_{AF90} (yellow). The y-axis ranges from 30 to 80 dB. The data points are as follows:

ora	L _{Aeq}	L _{AF10}	L _{AF90}
09-10	65,9	70,0	56,8
11-12	60,7	64,5	52,5
14-15	67,8	71,6	54,5

Campionamento del rumore ambientale in periodo diurno con postazione mobile
Scheda postazione di misura

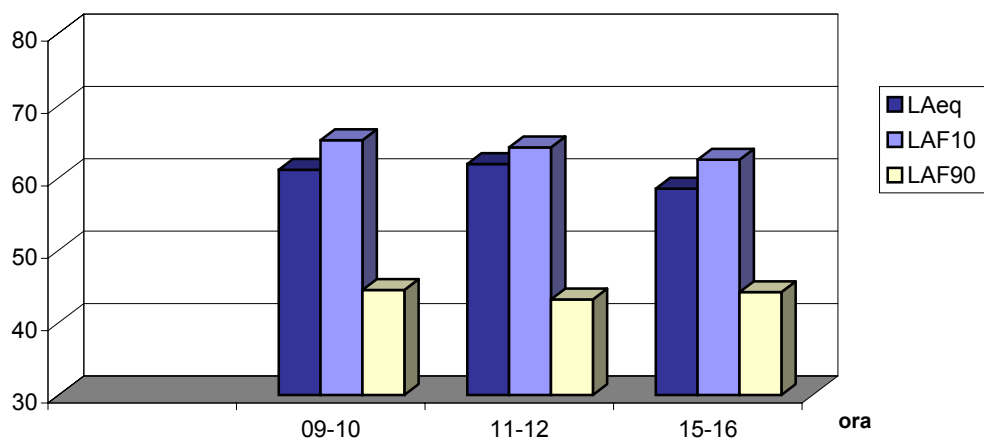
Postazione di misura

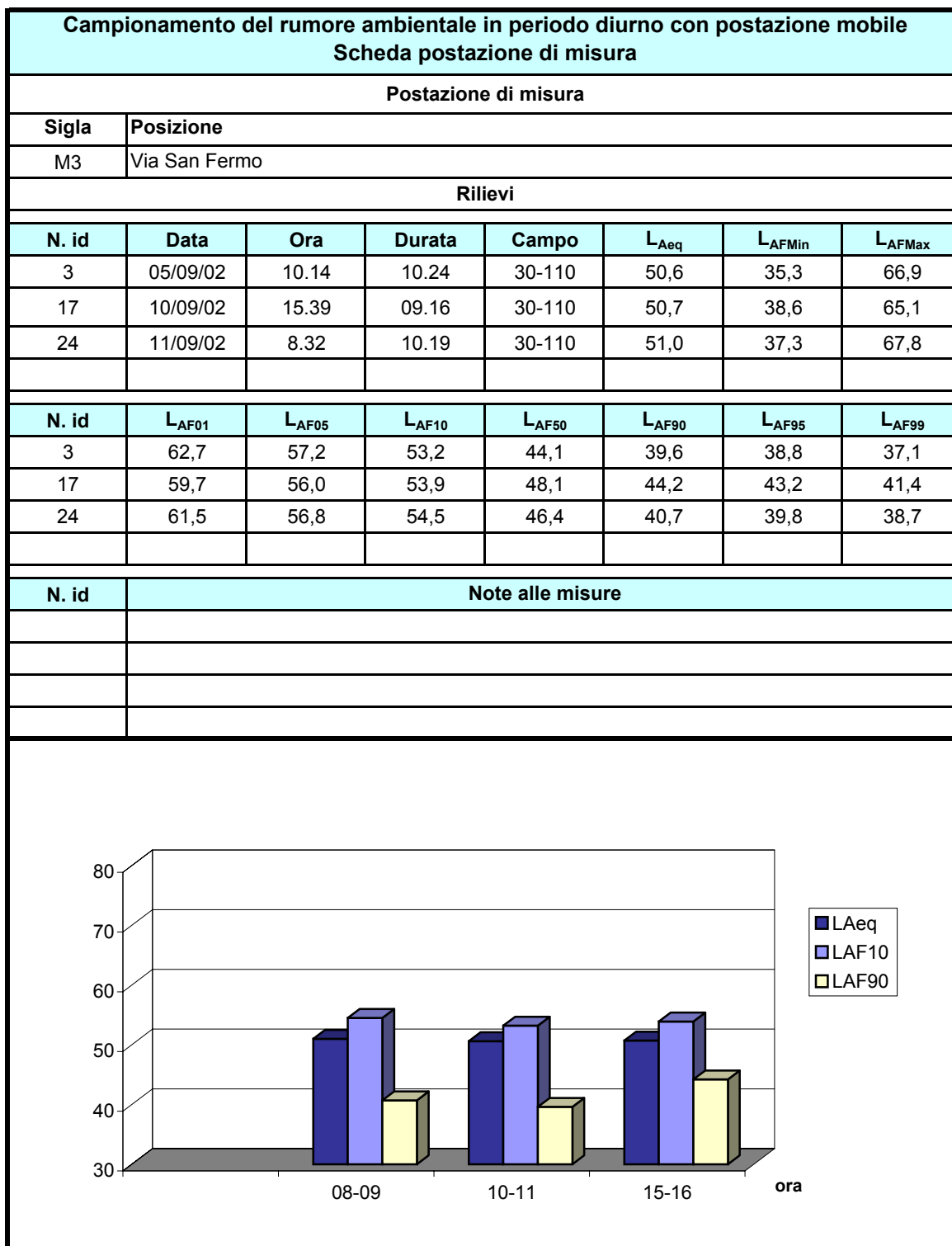
Sigla	Posizione
M2	Via A. Moro

Rilievi

N. id	Data	Ora	Durata	Campo	L _{Aeq}	L _{AFMin}	L _{AFMax}
2	05/09/02	9.53	10.26	40-120	61,1	---	78,7
18	10/09/02	15.53	10.05	30-110	58,5	42,3	74,9
35	11/09/02	11.25	10.32	30-110	61,9	40,2	87,2
N. id	L _{AF01}	L _{AF05}	L _{AF10}	L _{AF50}	L _{AF90}	L _{AF95}	L _{AF99}
2	73,2	67,5	65,2	52,9	44,5	43,3	41,5
18	70,3	65,5	62,5	48,4	44,2	43,8	43,1
35	71,4	67,1	64,2	52,1	43,2	42,5	41,7

N. id	Note alle misure





Campionamento del rumore ambientale in periodo diurno con postazione mobile Scheda postazione di misura							
Postazione di misura							
Sigla	Posizione						
M4	Via Gaspare Orsi						
Rilievi							
N. id	Data	Ora	Durata	Campo	L _{Aeq}	L _{AFMin}	L _{AFMax}
4	05/09/02	10.27	10.40	30-110	56,5	33,1	70,5
21	10/09/02	16.36	10.06	30-110	60,5	34,8	79,6
25	11/09/02	8.47	10.06	30-110	58,6	33,9	74,0
N. id	L _{AF01}	L _{AF05}	L _{AF10}	L _{AF50}	L _{AF90}	L _{AF95}	L _{AF99}
4	66,6	63,9	62,0	47,2	36,9	35,6	34,4
21	73,0	66,2	63,8	50,6	41,4	39,4	36,7
25	70,0	65,5	63,0	49,5	37,9	36,8	35,5
N. id	Note alle misure						

ora	L _{Aeq}	L _{AF10}	L _{AF90}
08-09	60,5	63,8	40,0
10-11	58,6	63,8	38,0
16-17	62,0	66,2	43,0

Campionamento del rumore ambientale in periodo diurno con postazione mobile
Scheda postazione di misura

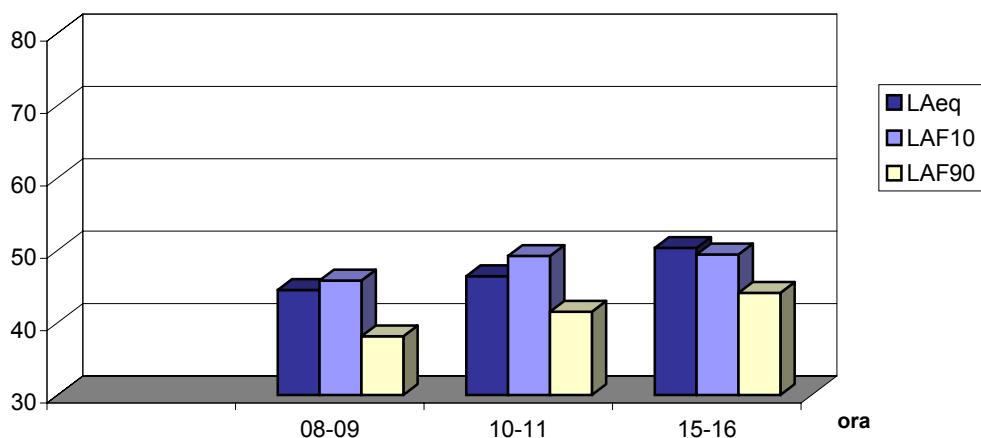
Postazione di misura

Sigla	Posizione
M5	Via I Maggio

Rilievi

N. id	Data	Ora	Durata	Campo	L _{Aeq}	L _{AFMin}	L _{AFMax}
5	05/09/02	10.41	10.17	30-110	46,4	37,5	66,0
16	10/09/02	15.24	10.09	30-110	50,3	41,8	78,1
22	11/09/02	8.02	10.08	30-110	44,5	34,5	70,4
N. id	L _{AF01}	L _{AF05}	L _{AF10}	L _{AF50}	L _{AF90}	L _{AF95}	L _{AF99}
5	54,1	51,2	49,2	44,5	41,5	40,8	39,3
16	56,3	52,2	49,4	46,4	44,1	43,5	42,6
22	53,4	47,8	45,8	41,0	38,1	37,5	36,4

N. id	Note alle misure



Campionamento del rumore ambientale in periodo diurno con postazione mobile							
Scheda postazione di misura							
Postazione di misura							
Sigla	Posizione						
M6	S.P. n. 89						
Rilievi							
N. id	Data	Ora	Durata	Campo	L _{Aeq}	L _{AFMin}	L _{AFMax}
6	05/09/02	10.59	10.18	30-110	64,5	36,3	80,8
15	10/09/02	15.07	10.11	30-110	65,9	34,6	84,2
23	11/09/02	8.17	10.13	30-110	63,7	37,1	78,7
N. id	L _{AF01}	L _{AF05}	L _{AF10}	L _{AF50}	L _{AF90}	L _{AF95}	L _{AF99}
6	75,2	70,9	68,0	57,6	42,4	40,7	38,1
15	80,1	70,9	67,4	51,1	38,5	37,3	35,8
23	75,5	70,5	68,0	53,8	39,9	38,9	38,0
N. id	Note alle misure						

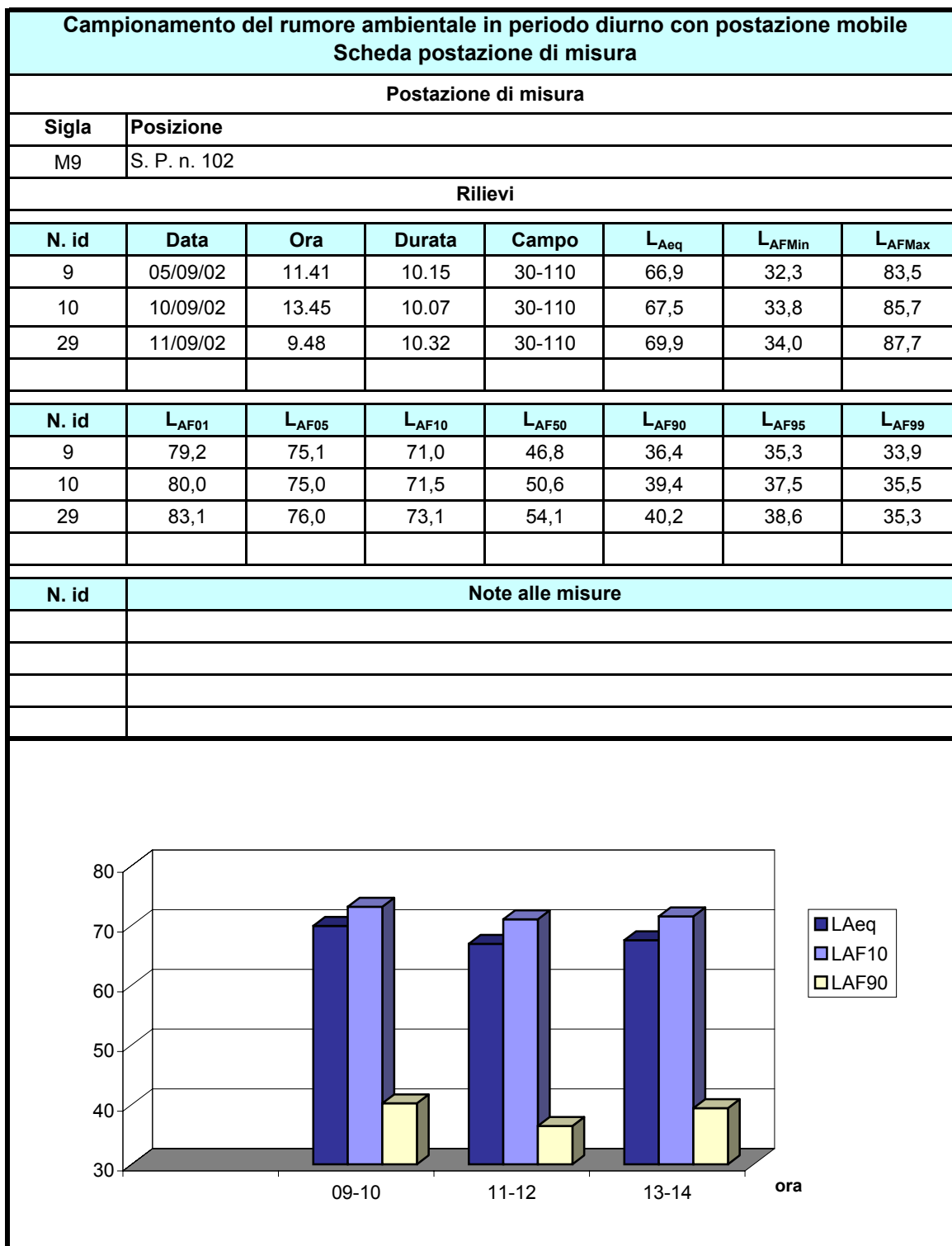
ora	L _{Aeq}	L _{AF10}	L _{AF90}
08-09	64,5	68,0	42,4
11-12	65,9	67,4	38,5
15-16	63,7	68,0	39,9

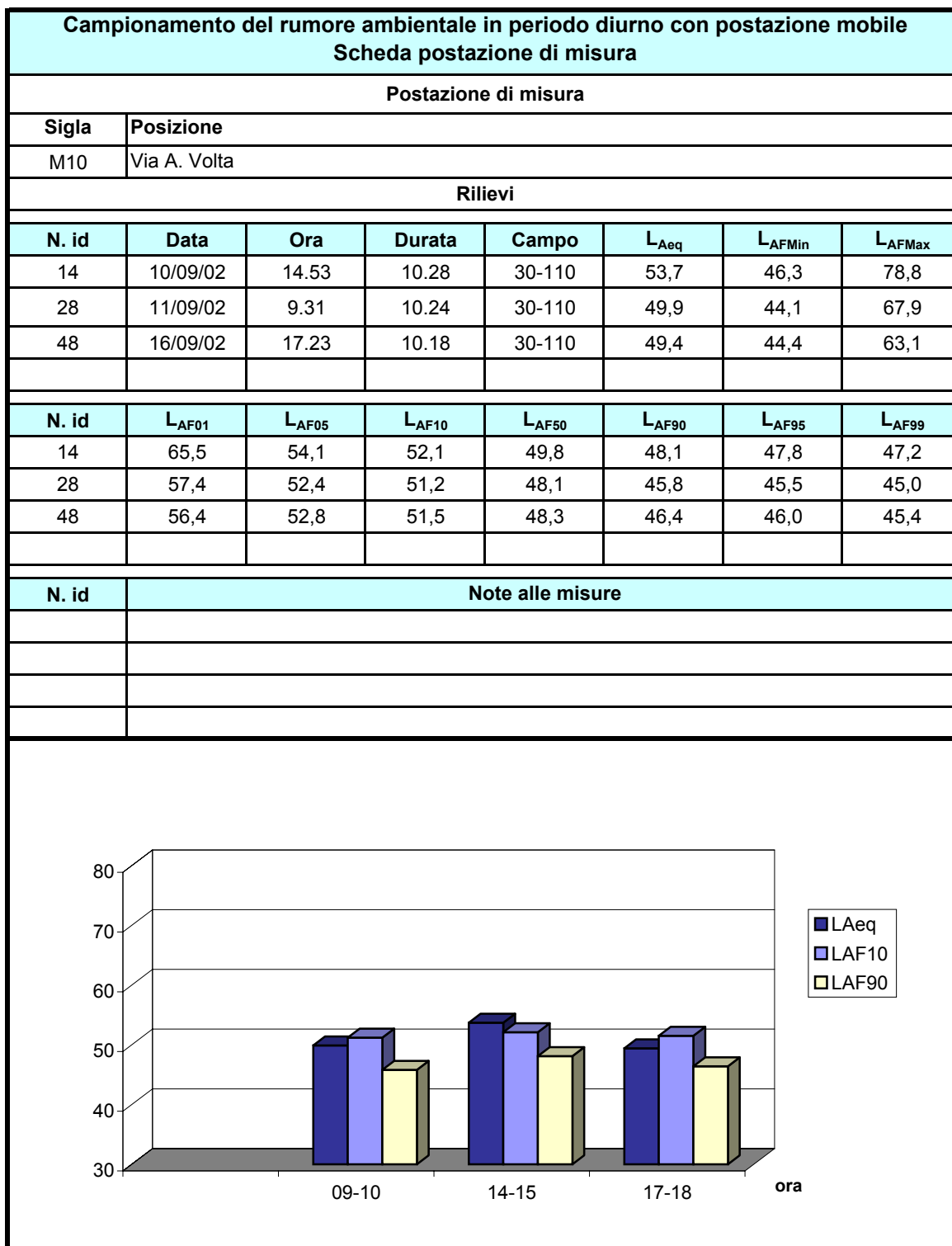
Campionamento del rumore ambientale in periodo diurno con postazione mobile							
Scheda postazione di misura							
Postazione di misura							
Sigla	Posizione						
M7	Via Donizetti						
Rilievi							
N. id	Data	Ora	Durata	Campo	L _{Aeq}	L _{AFMin}	L _{AFMax}
7	05/09/02	11.14	10.14	30-110	52,6	32,9	70,6
12	10/09/02	14.15	10.25	30-110	51,6	35,8	71,2
26	11/09/02	9.03	10.28	30-110	48,1	35,2	70,5
N. id	L _{AF01}	L _{AF05}	L _{AF10}	L _{AF50}	L _{AF90}	L _{AF95}	L _{AF99}
7	66,9	57,9	52,5	44,0	38,2	37,1	35,3
12	64,4	55,4	52,5	45,8	39,7	38,4	37,2
26	55,8	51,6	49,8	43,2	39,0	38,1	36,7
N. id	Note alle misure						

ora	L _{Aeq}	L _{AF10}	L _{AF90}
09-10	50,0	52,0	41,0
11-12	55,0	55,0	41,0
14-15	53,0	55,0	42,0

Campionamento del rumore ambientale in periodo diurno con postazione mobile							
Scheda postazione di misura							
Postazione di misura							
Sigla	Posizione						
M8	S. S. n. 11						
Rilievi							
N. id	Data	Ora	Durata	Campo	L _{Aeq}	L _{AFMin}	L _{AFMax}
8	05/09/02	11.27	10.09	30-110	65,0	40,9	79,3
11	10/09/02	14.00	11.20	30-110	64,8	39,3	80,8
27	11/09/02	9.16	10.09	30-110	63,7	42,5	79,2
N. id	L _{AF01}	L _{AF05}	L _{AF10}	L _{AF50}	L _{AF90}	L _{AF95}	L _{AF99}
8	76,0	72,1	69,3	57,9	46,6	44,5	42,3
11	75,4	71,1	68,8	58,7	48,1	44,8	41,5
27	73,9	69,9	67,8	59,0	50,0	48,0	43,8
N. id	Note alle misure						

ora	L _{Aeq} (dB)	L _{AF10} (dB)	L _{AF90} (dB)
09-10	65,0	69,3	50,0
11-12	64,8	68,8	48,1
14-15	63,7	67,8	46,6





Campionamento del rumore ambientale in periodo diurno con postazione mobile							
Scheda postazione di misura							
Postazione di misura							
Sigla	Posizione						
M11	Via Pascoli						
Rilievi							
N. id	Data	Ora	Durata	Campo	L _{Aeq}	L _{AFMin}	L _{AFMax}
19	10/09/02	16.06	10.22	30-110	50,6	39,6	69,5
33	11/09/02	10.54	10.19	30-110	49,2	38,6	63,2
40	16/09/02	15.11	10.40	30-110	50,5	36,2	64,0
N. id	L _{AF01}	L _{AF05}	L _{AF10}	L _{AF50}	L _{AF90}	L _{AF95}	L _{AF99}
19	59,8	55,9	53,9	47,4	42,9	41,8	40,7
33	57,5	54,7	52,8	46,9	41,9	40,7	39,5
40	58,9	56,0	54,2	47,8	42,6	41,2	39,5
N. id	Note alle misure						

ora	L _{Aeq}	L _{AF10}	L _{AF90}
11-12	50,6	53,9	42,9
15-16	49,2	52,8	41,9
16-17	50,5	54,2	42,6

Campionamento del rumore ambientale in periodo diurno con postazione mobile
Scheda postazione di misura

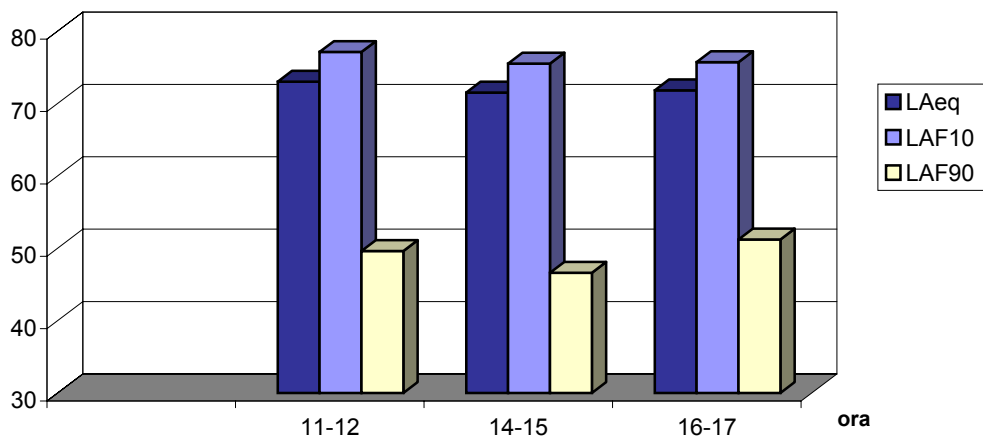
Postazione di misura

Sigla	Posizione
M12	S. S. n. 11

Rilievi

N. id	Data	Ora	Durata	Campo	L _{Aeq}	L _{AFMin}	L _{AFMax}
20	10/09/02	16.21	10.12	30-110	71,8	43,3	88,7
34	11/09/02	11.11	10.20	30-110	73,0	42,4	89,6
38	16/09/02	14.46	10.12	30-110	71,5	40,8	86,9
N. id	L _{AF01}	L _{AF05}	L _{AF10}	L _{AF50}	L _{AF90}	L _{AF95}	L _{AF99}
20	81,9	77,8	75,7	67,1	51,2	47,4	44,5
34	83,3	79,7	77,1	66,1	49,6	47,6	44,6
38	83,0	78,5	75,5	61,0	46,6	44,7	42,2

N. id	Note alle misure



Campionamento del rumore ambientale in periodo diurno con postazione mobile Scheda postazione di misura							
Postazione di misura							
Sigla	Posizione						
M13	Via Avis - Aido						
Rilievi							
N. id	Data	Ora	Durata	Campo	L _{Aeq}	L _{AFMin}	L _{AFMax}
30	11/09/02	10.02	10.16	30-110	53,3	35,1	71,1
41	16/09/02	15.29	10.13	30-110	57,1	35,7	73,7
N. id	L _{AF01}	L _{AF05}	L _{AF10}	L _{AF50}	L _{AF90}	L _{AF95}	L _{AF99}
30	64,2	59,0	56,3	48,2	39,0	37,9	36,4
41	68,9	63,9	60,7	49,7	40,6	39,3	37,6
N. id	Note alle misure						

ora	L _{Aeq}	L _{AF10}	L _{AF90}
10-11	53,3	56,3	40,6
15-16	57,1	60,7	40,6

Campionamento del rumore ambientale in periodo diurno con postazione mobile							
Scheda postazione di misura							
Postazione di misura							
Sigla	Posizione						
M14	Via Paolo VI						
Rilievi							
N. id	Data	Ora	Durata	Campo	L _{Aeq}	L _{AFMin}	L _{AFMax}
31	11/09/02	10.16	10.18	30-110	50,7	39,9	62,2
42	16/09/02	15.44	15.06	30-110	53,1	40,0	69,9
N. id	L _{AF01}	L _{AF05}	L _{AF10}	L _{AF50}	L _{AF90}	L _{AF95}	L _{AF99}
31	59,8	55,9	54,2	48,5	43,6	42,6	41,4
42	63,4	58,5	56,2	49,6	44,9	44,0	42,4
N. id	Note alle misure						

ora	L _{Aeq}	L _{AF10}	L _{AF90}
10-11	50,7	54,2	43,6
15-16	53,1	56,2	44,9